



Pojedynczy wyciąg spalin z serii S6 z linką podtrzymującą wąż

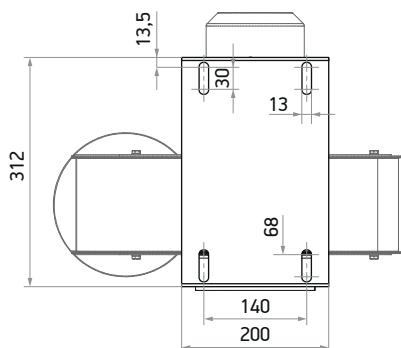
Podstawowy model wyciągu spalin przeznaczony do warsztatu samochodowego. Prosta konstrukcja, nieskomplikowana obsługa i niezawodność sprawiły, że jest to najpopularniejszy model wyciągu spalin dostępny w ofercie. Urządzenie nie wymaga specjalistycznych narzędzi – można je zamontować do ściany samodzielnie. Dzięki zastosowaniu linki podwieszenia, wąż i ssawka nie leżą na ziemi, co korzystnie wpływa na zużycie tych elementów.

Przeznaczenie:

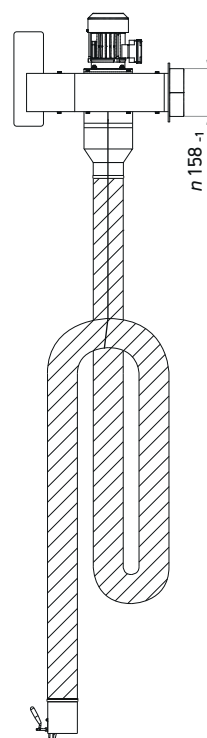
średnica węża / ssawki DN 75 mm, 100 mm - dmc pojazdu do 3,5 t
średnica węża / ssawki DN 150 mm - dmc pojazdu do i powyżej 3,5 t



Numer katalogowy	Wąż wyciągowy S		Nr kat. ssawki	Wentylator promieniowy			Masa zestawu
	Średnica	Długość		Typ	Moc	Prąd znam.	
S6-4996-075	75 mm	5,0 m	25-4932-075	N34	0,37 kW	1,0 A	22,8 kg
S6-4996-100	100 mm	5,0 m	25-4932-100	N34	0,37 kW	1,0 A	24,6 kg
S6-4996-101	100 mm	7,5 m	25-4932-100	N34	0,37 kW	1,0 A	27,1 kg
S6-4996-150	150 mm	5,0 m	25-4932-150	N35	0,75 kW	1,9 A	30,2 kg
S6-4996-151	150 mm	7,5 m	25-4932-150	N35	0,75 kW	1,9 A	34,0 kg



Wymiary stopy mocującej



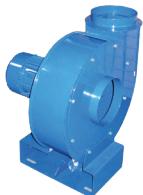


WYPOSAŻENIE (W ZESTAWIE)

Wentylator promieniowy

- posiada regulowaną stopę mocującą
- zasilanie 3 x 400 V, 50 Hz

Nr kat.:	Typ:	Wydajność:
59-816-034	N34	180 - 1200 m ³ /h
59-816-035	N35	180 - 1500 m ³ /h



Wąż wyciągowy typu S

- odporność temperaturowa od 0°C do +150°C
- wykonany z tworzywa, posiada nylonowy oplot

Nr kat.:	Średnica:
20-968-075	75 mm
20-968-100	100 mm
20-968-150	150 mm



Ssawka wyciągowa aluminiowa, okrągła

- z kluczem mocującym, wypinana ręcznie
- odporność temperaturowa do +300°C

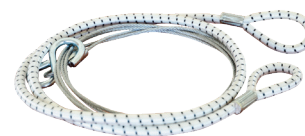
Nr kat.:	Średnica:
25-4932-075	75 mm
25-4932-100	100 mm
25-4932-150	150 mm



Podwieszenie węża

- linka podtrzymująca wąż

Nr kat.:
23-4155-001



Opaska zaciskowa na wąż i ssawkę

- wykonana ze stali
- szerokość 12 mm

Nr kat.:	Średnica:
24-156-076	75 mm
24-156-100	100 mm
24-156-150	150 mm



Ostona opaski zaciskowej

- mocowanie na rzepy welurowe
- szerokość 60 mm

Nr kat.:	Średnica:
24-158-076	75 mm
24-158-100	100 mm
24-158-150	150 mm



BALANSOWE PODWIESZENIE WĘŻA (ZAMAWIANE ODDZIELNIE)

Balanser z regulacją napięcia sprężyny

- długość linki 4,2 m

Nr kat.:	Udźwig:	Masa:
36-153-151	3,5 ÷ 8,0 kg	5,0 kg



+

Wspornik do mocowania balansera na wentylatorze

- do wentylatorów typu N34, N35, N36
- wykonany ze stali
- masa 2,9 kg

Nr kat.:
NP32-0012-001



Uchwyt do podwieszenia węża

- wykonany z tworzywa sztucznego
- posiada antypoślizgową piankę

Nr kat.:	Średnica:	Masa:
24-4155-080	75 mm	0,3 kg
24-4155-100	100 mm	0,4 kg
24-4155-150	150 mm	0,5 kg



WŁĄCZNIK DO WENTYLATORA (ZAMAWIANY ODDZIELNIE)

Włącznik wentylatora z zabezpieczeniem

- może być stosowany jako przełącznik on/off
- masa 0,5 kg

Nr kat.:	Moc:	Napięcie:
74-5031-016	do 0,55 kW	1,0 - 1,6 A
74-5031-024	do 1,10 kW	1,6 - 2,5 A

